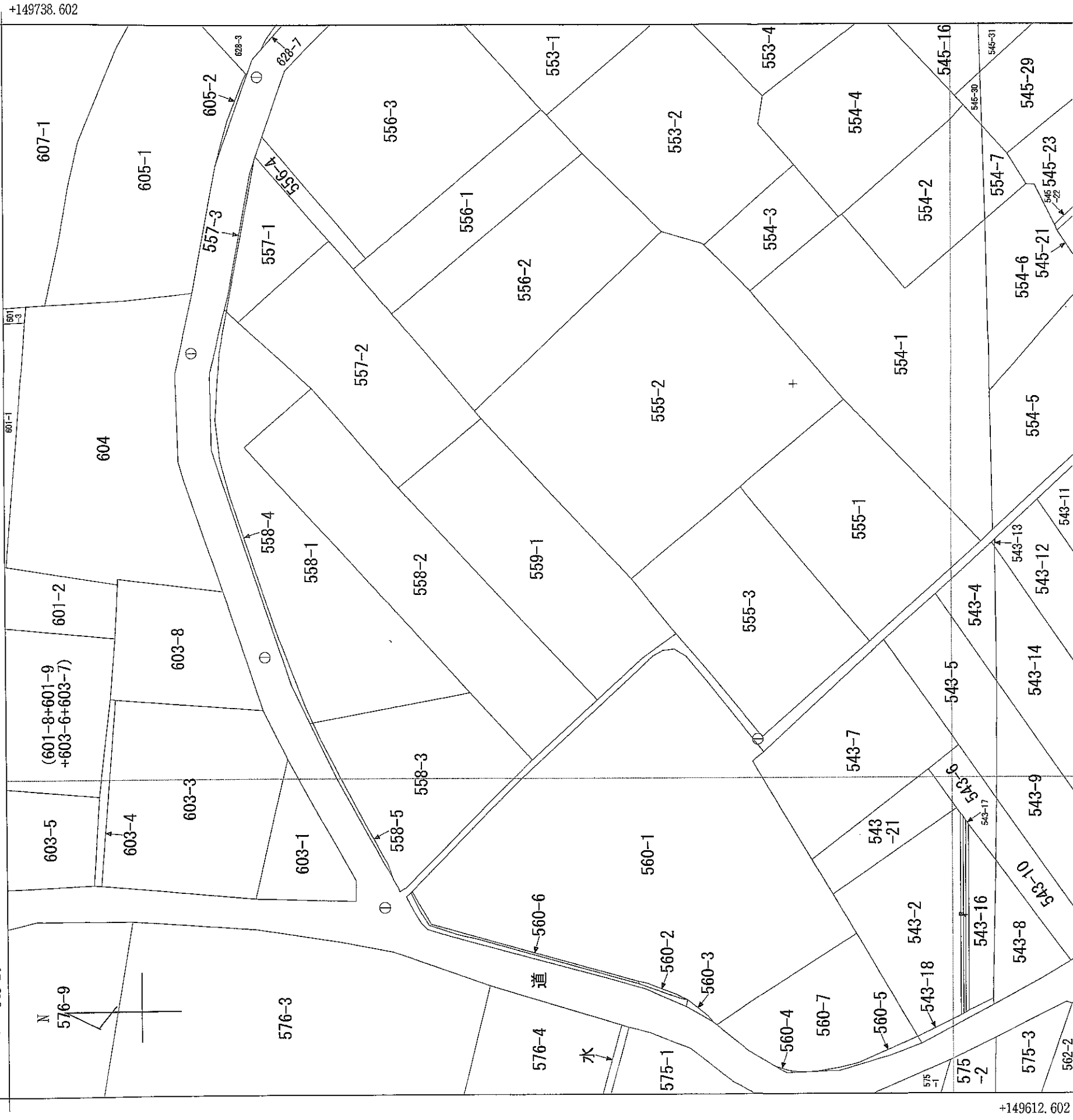


1 543-19
5 543-20

(座標値種別：図上測定) +47646.955



(座標値種別：図上測定)

郷東町
地番区域見出

請求部分	所在	高松市郷東町字新開	地番	559番1	種類	地籍図
出力縮	1/500	精度分	甲三	IV	分類	地図(法第14条第1項)
作成年月日	昭和47年12月	備付年月日(原図)	昭和49年6月18日	補記事項		

023301

前	554-1	554-1	新地積測量図
地番	554-5		
土地の所在	高松市 郷東町 字新開		

地番 554-5

(口) 求積計算

1	15.28 × 5.32 =	81.2896
2	19.96 × 5.98 =	119.3608
3	19.96 × 10.38 =	207.1848
4	12.13 × 3.80 =	46.0940
5	10.09 × 6.24 =	62.9616
6	11.22 × 4.18 =	46.8996
合計		563.7904
二除		281.8952
面積		281 m ²

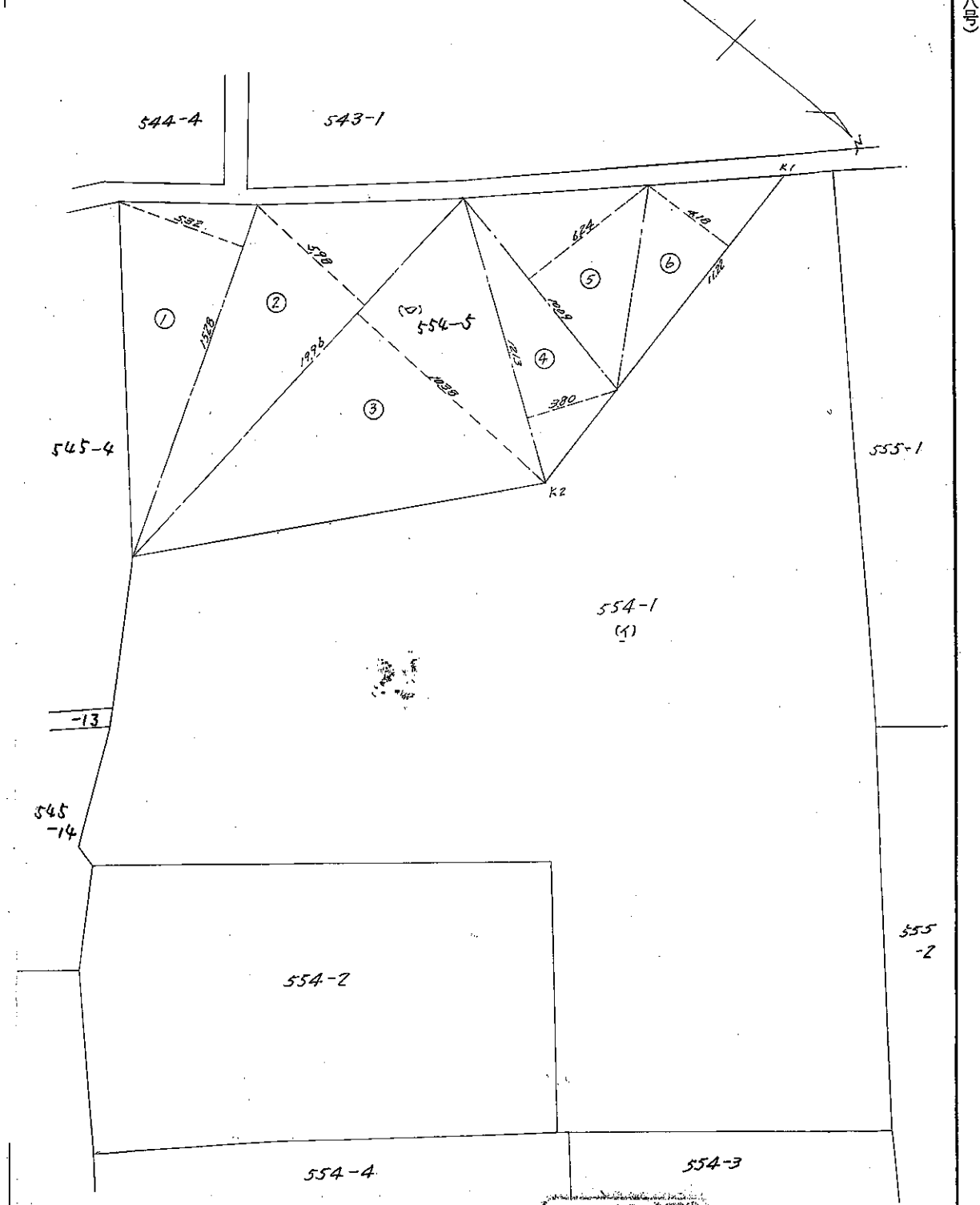
地番 554-1

(イ)

1015 - 281.8952 = 733.1048 m²

不動標識予定点

K.1 K.2



作製者 香川県高松土木事務所 測量士 友国和俊 (建設係長) (昭和57年11月25日作製)

申請人 大川幸雄
 代位囑託者 香川県知事 前川忠夫
 縮尺 1/250

平成59年3月29日登記

(附録入用)